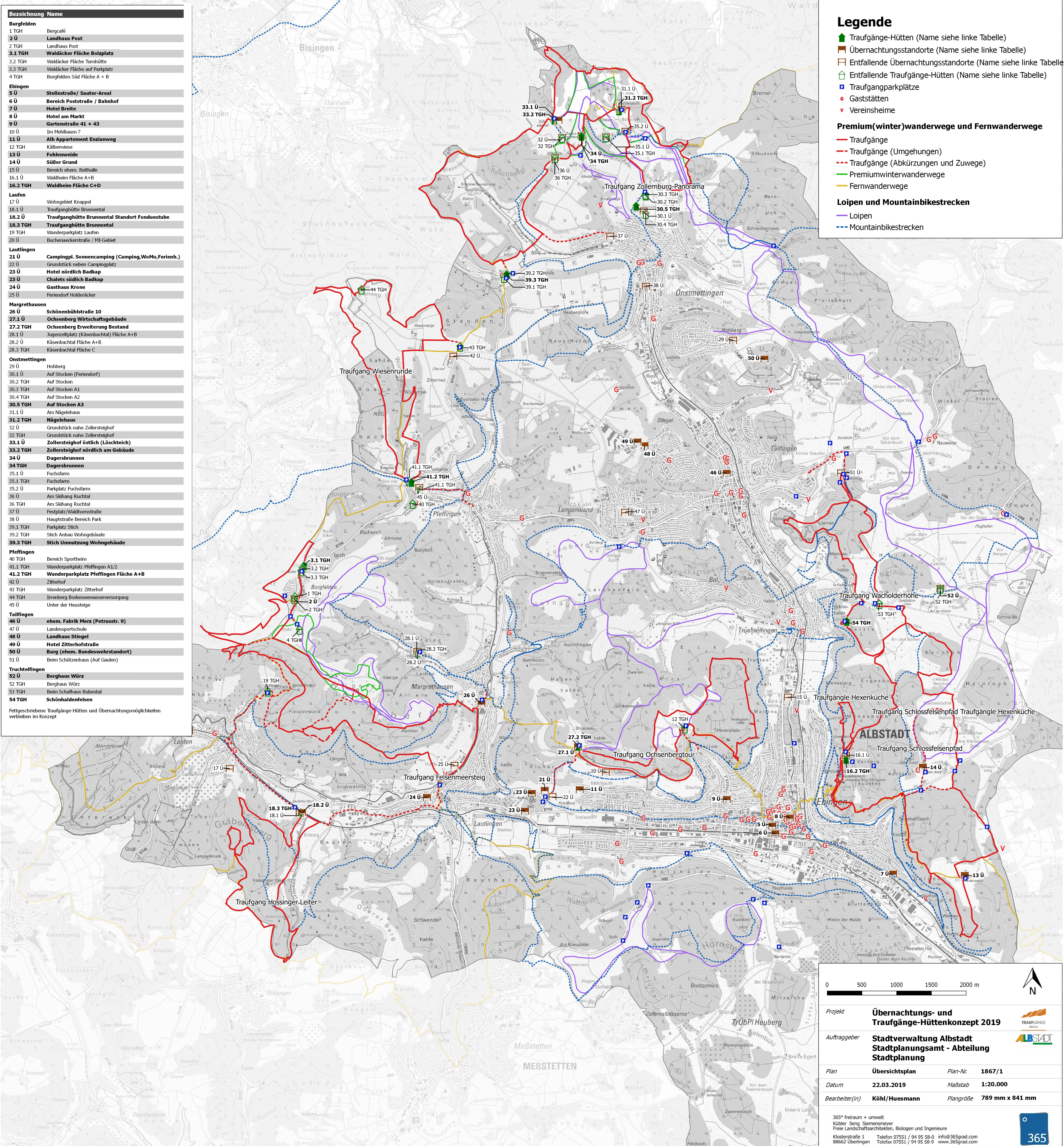


Bezeichnung	Name
Burgfelden	
1 TGH	Bergcafé
2 Ü	Landhaus Post
2 TGH	Landhaus Post
3.1 TGH	Waldtücker Fläche Bolzplatz
3.2 TGH	Waldtücker Fläche Turmhütte
3.3 TGH	Waldtücker Fläche auf Parkplatz
4 TGH	Burgfelden Süd Fläche A + B
Ebingen	
5 Ü	Stellestraße / Sauter-Areal
6 Ü	Bereich Poststraße / Bahnhof
7 Ü	Hotel Breite
8 Ü	Hotel am Markt
9 Ü	Gartenstraße 41 + 43
10 Ü	Im Mehlbaum 7
11 Ü	Alb Appartement Enzianweg
12 TGH	Kälberviese
13 Ü	Fohlenweide
14 Ü	Süßer Grund
15 Ü	Bereich ehem. Reithalle
16.1 Ü	Waldheim Fläche A+B
16.2 TGH	Waldheim Fläche C+D
Laufen	
17 Ü	Wohngebiet Knappel
18.1 Ü	Traufganghütte Brunnenal
18.2 Ü	Traufganghütte Brunnenal Standort Fonduestube
18.3 TGH	Traufganghütte Brunnenal
19 TGH	Wanderparkplatz Laufen
20 Ü	Buchenaackerstraße / MI-Gebiet
Lautlingen	
21 Ü	Campingpl. Sonnencamping (Camping, WoMo, Ferienh.)
22 Ü	Grundstück neben Campingplatz
23 Ü	Hotel nördlich Badkap
23 Ü	Chalets südlich Badkap
24 Ü	Gasthaus Krone
25 Ü	Ferierdorf Holderäcker
Margrethausen	
26 Ü	Schönenbühlstraße 10
27.1 Ü	Ochsenberg Wirtschaftsgebäude
27.2 TGH	Ochsenberg Erweiterung Bestand
28.1 Ü	Jugenzeltplatz (Käsenbachtal) Fläche A+B
28.2 Ü	Käsenbachtal Fläche A+B
28.3 TGH	Käsenbachtal Fläche C
Onsmettingen	
29 Ü	Hohberg
30.1 Ü	Auf Stocken (Ferierdorf)
30.2 TGH	Auf Stocken
30.3 TGH	Auf Stocken A1
30.4 TGH	Auf Stocken A2
30.5 TGH	Auf Stocken A3
31.1 Ü	Am Nägelehaus
31.2 TGH	Nägelehaus
32 Ü	Grundstück nahe Zollersteighof
32 TGH	Grundstück nahe Zollersteighof
33.1 Ü	Zollersteighof östlich (Löschteich)
33.2 TGH	Zollersteighof nördlich am Gebäude
34 Ü	Dagersbrunnen
34 TGH	Dagersbrunnen
35.1 Ü	Fuchsfarm
35.1 TGH	Fuchsfarm
35.2 Ü	Parkplatz Fuchsfarm
36 Ü	Am Skihang Ruchtal
36 TGH	Am Skihang Ruchtal
37 Ü	Festplatz/Waldhornstraße
38 Ü	Hauptstraße Bereich Park
39.1 TGH	Parkplatz Stich
39.2 TGH	Stich Anbau Wohngebäude
39.3 TGH	Stich Umnutzung Wohngebäude
Pfeffingen	
40 TGH	Bereich Spothelm
41.1 TGH	Wanderparkplatz Pfeffingen A1/2
41.2 TGH	Wanderparkplatz Pfeffingen Fläche A+B
42 Ü	Zitterhof
43 TGH	Wanderparkplatz Zitterhof
44 TGH	Irrenberg Bodenseewasserversorgung
45 Ü	Unter der Heusteige
Tailfingen	
46 Ü	chem. Fabrik Merz (Petrusstr. 9)
47 Ü	Landessportschule
48 Ü	Landhaus Stiegel
49 Ü	Hotel Zitterhofstraße
50 Ü	Burg (ehem. Bundeswehrstandort)
51 Ü	Beim Schützenhaus (Auf Gaulen)
Truchteltingen	
52 Ü	Berghaus Würz
52 TGH	Berghaus Würz
53 TGH	Beim Schafhaus Bubental
54 TGH	Schönhaldenfelden

Fettgeschriebene Traufgänge-Hütten und Übernachtungsmöglichkeiten verbleiben im Konzept

Legende

- Traufgänge-Hütten (Name siehe linke Tabelle)
 - Übernachtungsstandorte (Name siehe linke Tabelle)
 - Entfallende Übernachtungsstandorte (Name siehe linke Tabelle)
 - Entfallende Traufgänge-Hütten (Name siehe linke Tabelle)
 - Traufgangparkplätze
 - Gaststätten
 - Vereinsheime
- Premium(winter)wanderwege und Fernwanderwege**
- Traufgänge
 - Traufgänge (Umgehungen)
 - Traufgänge (Abkürzungen und Zuwege)
 - Premiumwinterwanderwege
 - Fernwanderwege
- Loipen und Mountainbikestrecken**
- Loipen
 - Mountainbikestrecken



0 500 1000 1500 2000 m

N

Projekt	Übernachtungs- und Traufgänge-Hüttenkonzept 2019		
Auftraggeber	Stadtverwaltung Albstadt Stadtplanungsamt - Abteilung Stadtplanung		
Plan	Übersichtsplan	Plan-Nr.	1867/1
Datum	22.03.2019	Maßstab	1:20.000
Bearbeiter(in)	Köhl/Huesmann	Plangröße	789 mm x 841 mm

365° freiraum + umwelt
 Kübler Seng Siemensmeyer
 Freie Landschaftsarchitekten, Biologen und Ingenieure
 Klosterstraße 1
 88662 Überlingen Telefon 07551 / 94 95 58-0 info@365grad.com
 Telefax 07551 / 94 95 58-9 www.365grad.com

365